



VEŘEJNÁ
DEBATA:
ZKVALITNĚNÍ
VEŘEJNÉHO
PROSTORU
TRŽNICE

CÍLE A PROGRAM SETKÁNÍ

- vysvětlit smysl úprav veřejných prostranství v kontextu celkového záměru revitalizace území okolo tržnice
- získat zpětnou vazbu veřejnosti k revitalizaci veřejného prostranství k zapracování a pro další práci
- upřesnit jak veřejnost prostranství vidí a očekávání veřejnosti od možných (ne)žádoucích aktivit na náměstí

17:00 – 17:10 – přivítání účastníků úvodní slovo

17:10 – 17:30 – prezentace

17:30 – 18:30 – diskuse ve skupinách



An aerial photograph of a city area, likely in the Czech Republic, showing a mix of residential buildings, green spaces, and a large sports field. A red dashed line outlines a specific area of interest. Several blue circles highlight specific buildings or areas. Blue labels with white text identify these areas: 'Dolní náměstí' at the top, 'třída Svobody' along a diagonal road, 'budova tržnice' near a large building, and 'Šantovka' near a large industrial or commercial building. The text 'ŘEŠENÉ ÚZEMÍ' is located in the bottom right corner.

Dolní náměstí

třída Svobody

budova
tržnice

Šantovka

ŘEŠENÉ ÚZEMÍ

CÍLE A VIZE PROJEKTU

- spravit / zkultivovat veřejná prostranství navazující na budovu historické Tržnice
- celý prostor intenzivněji využít pro život městského centra

kontext:

- centrální městský prostor je dlouhodobě podvyužitý a zanedbaný
- prostor spojuje historické jádro města a vznikající nové jižní centrum, je klíčovým přestupním dopravním uzlem s velkým pohybem lidí
- “uzel Tržnice” je potenciálně nové důležité náměstí

HISTORIE A ŠIRŠÍ KONTEXT





1927



1948

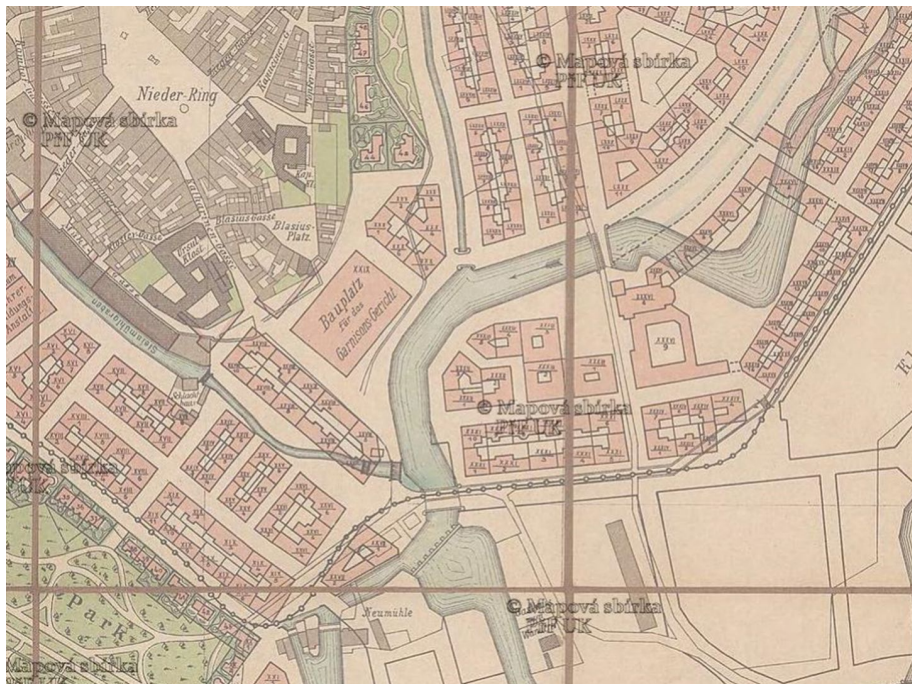


1994

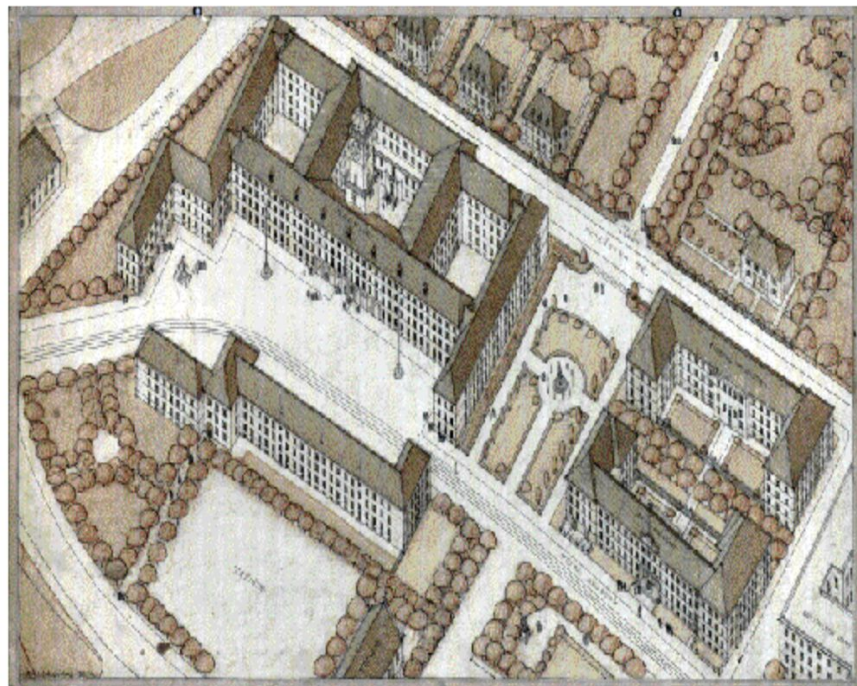


2024

- 5/1998** OKR zpracoval regulační podmínky na využití území
- 1998** vypsáno výběrové řízení na investora výstavby - ukončeno, nikdo nepodal podklady do 2. kola
- 2000** vypsáno druhé výběrové řízení - vybrán investor, projekt "Palác Morava"
- 2002** studie trvalého přemístění zeleninového tržiště (lokality Staroměstská kasárna, u tržnice, Palachovo náměstí, Dolní náměstí,..)
- 2002** petice občanů, demonstrace
- 6/2002** ukončení záměru, m.j. archeologické nálezy znemožnily výstavbu
- 1/2003** projekt "Nová tvář prostoru Tržnice", součástí je veřejné projednání a veřejná anketa
- 4/2003** v návaznosti na projekt probíhá odborný workshop
- 9/2003** pronájem plochy
- 2021** koncesní řízení - neúspěšné, správa plochy svěřena Výstavišti Flora Olomouc a.s.



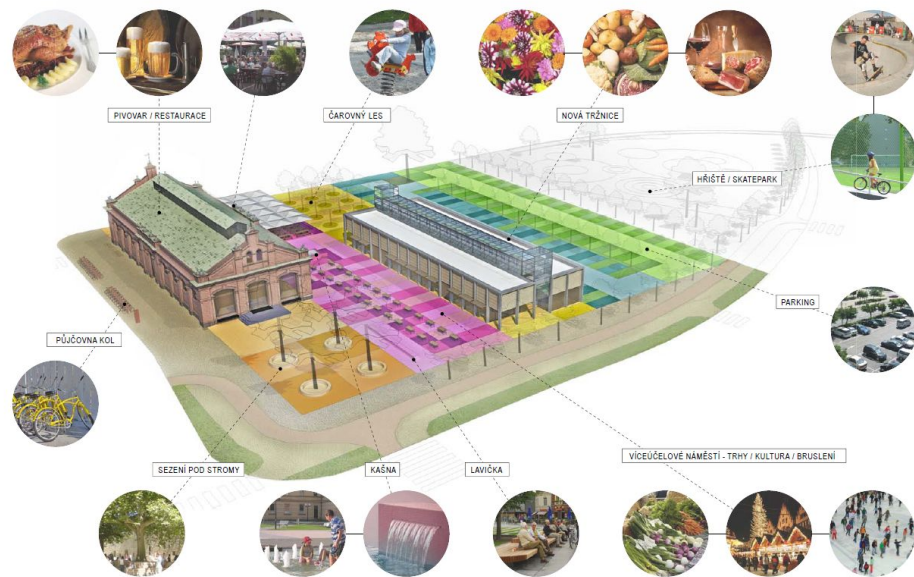
Camillo Sitte, Návrh na regulační plán Olomouce, 1895



K. Madlmayr, Vítězný návrh ze soutěže na novostavbu radnice a okresního úřadu v Olomouci – pohled z ptačí perspektivy, 1931



Palác Morava 2002



AXONOMETRIE

Knesl+Kynčl 2014

HARMONOGRAM PŘÍPRAVY A REALIZACE REVITALIZACE, HLAVNÍ MILNÍKY OD ZADÁNÍ, STUDII, PROJEKTU, STAVEBNÍHO POVOLENÍ, PŘEDPOKLADU DOKONČENÍ STAVBY

STUDIE

9/2023 veřejný dotazník

9/2023 odborný architektonický workshop s veřejným představením a diskuzí

2024 architektonická studie střednědobé úpravy

2025-2026 projektová dokumentace a povolení stavby

2027 rekonstrukce hlavní části ploch

2028 24/7 využití prostorů + rekonstrukce zbývajících částí

komise pro architekturu 1/2024; 3/2025

SOUTĚŽ

2026 urbanistická soutěž Olomouc - Tržnice

2027-8 územní studie (masterplan území)

2028+ rozhodování o území, organizace a příprava investic

~ 2035+ projekční příprava a povolování staveb

~ 2040+ výstavba veřejných prostranství a budov

PŘÍPRAVA A REALIZACE URBANISTICKÉ SOUTĚŽE



CÍLE REVITALIZACE A AKTIVITY, KTERÉ UMOŽNÍ



- využít veřejné prostranství intenzivně 24/7
- městské využití typické pro náměstí v centru města
- silná role trhů - příležitost pro jejich rozvoj
- komerční i nekomerční aktivity - gastro, prodej lokálních produktů, pořádání akcí, festivalů, svátků..
- bezpečný pohyb všech účastníků dopravy
- kultivace ploch a zeleně
- zpřístupnění břehů Mlýnského potoka
- skejtový minipark

PLÁNOVANÝ ZPŮSOB SPRÁVY

TP – správa a provoz území

- Univerzální plochy (tržiště, minifesty, parkoviště) – správa Výstaviště Flora Olomouc, a.s.
- „Žehlička“ = plocha u budovy tržnice (tvar), ve správě Výstaviště dle smlouvy ze dne 31. 1. 2022
- Odměna za správu: 127 800 Kč/měs. bez DPH
- Možnost krátkodobých pronájmů (< 30 dnů); delší pronájmy podléhají zveřejnění dle zákona o obcích
- Ostatní plochy (ulice, nábřeží, miniskatepark) – standardní správa města
- Koncesní řešení ani změna správce se v současnosti nepředpokládá

Projektové řešení

- Dokumentaci pro povolení záměru zpracovává M2AU s.r.o.
- Projekt řeší území komplexně (včetně ploch mimo stávající správu) - Výstaviště Flora Olomouc, a.s.
- Zapojení soukromého sektoru po částech se nepředpokládá
- Budova tržnice – uvažována rekonstrukce pro nové využití

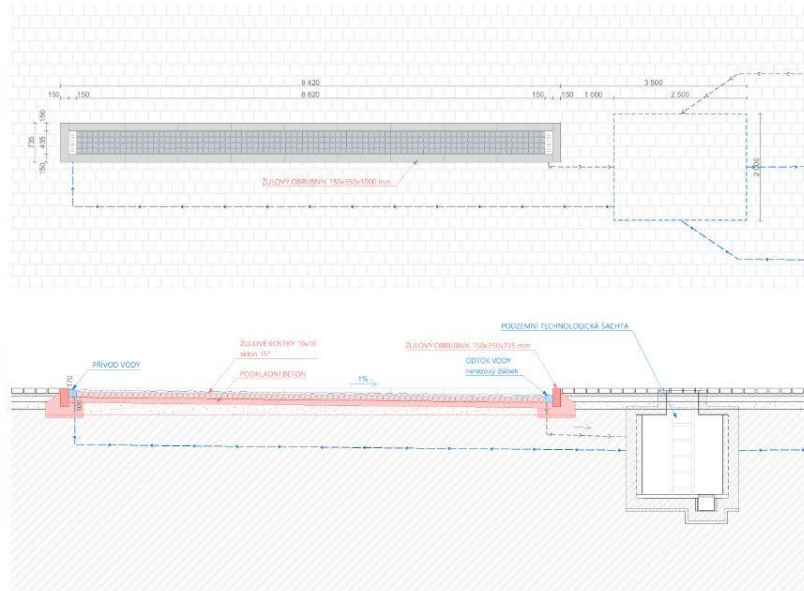
HLAVNÍ PODNĚTY OD VEŘEJNOSTI

anketa 2023



NÁVAZNOST NA PODNĚTY OD VEŘEJNOSTI

VODNÍ PRVEK



NÁVAZNOST NA PODNĚTY OD VEŘEJNOSTI

VÍCE ZELENĚ



NÁVAZNOST NA PODNĚTY OD VEŘEJNOSTI

VODNÍ PRVEK



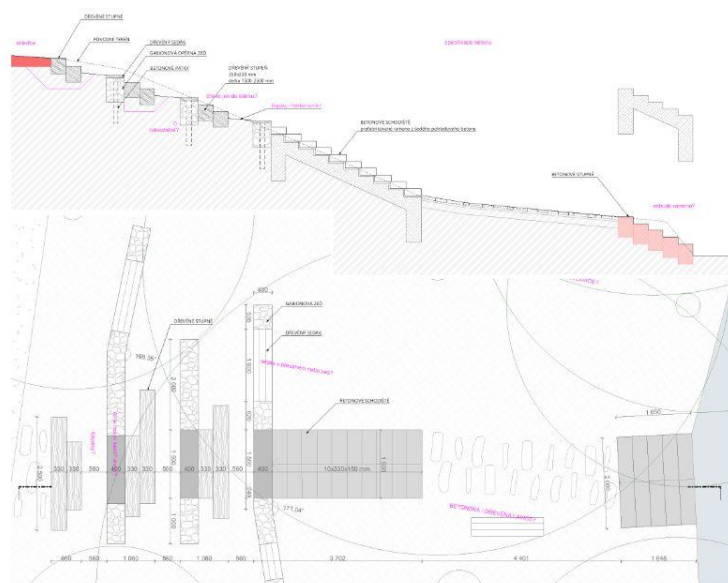
NÁVAZNOST NA PODNĚTY OD VEŘEJNOSTI

CYKLO PROPOJENÍ



NÁVAZNOST NA PODNĚTY OD VEŘEJNOSTI

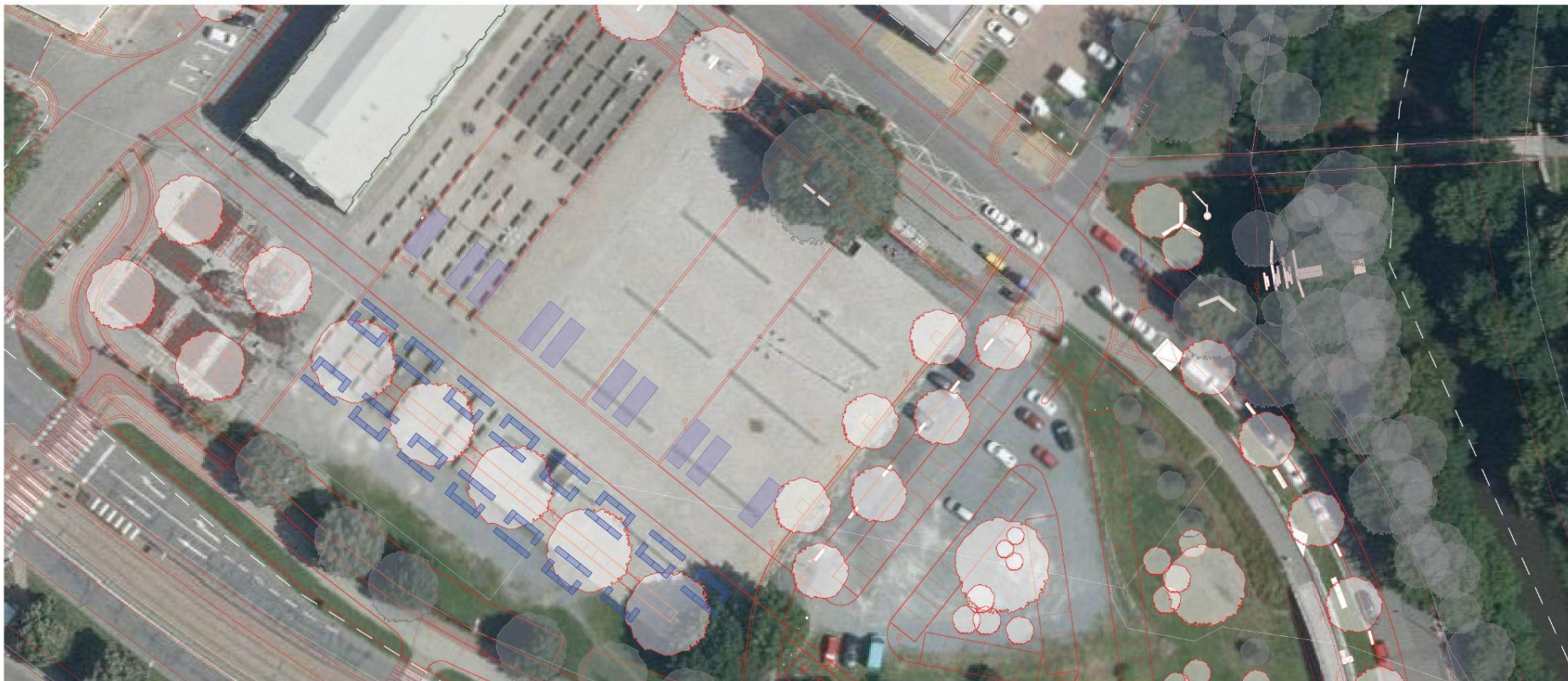
MLÝNSKÝ POTOK



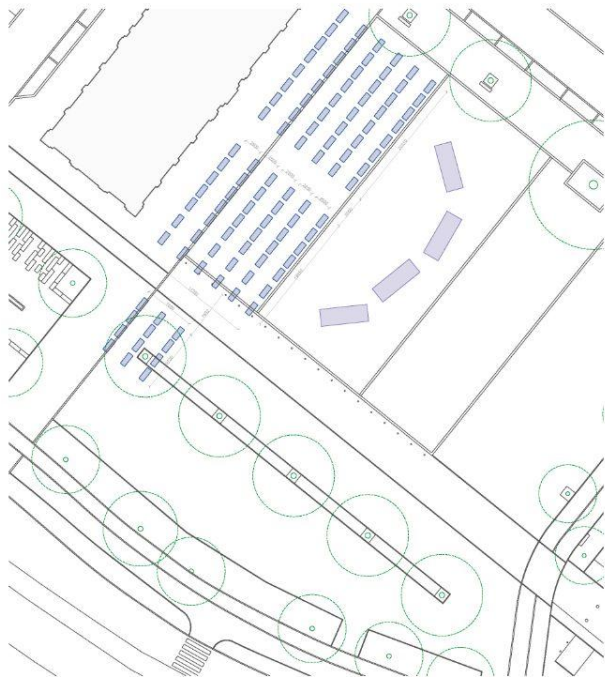
VARIANTY FUNGOVÁNÍ TRŽNÍHO MÍSTA



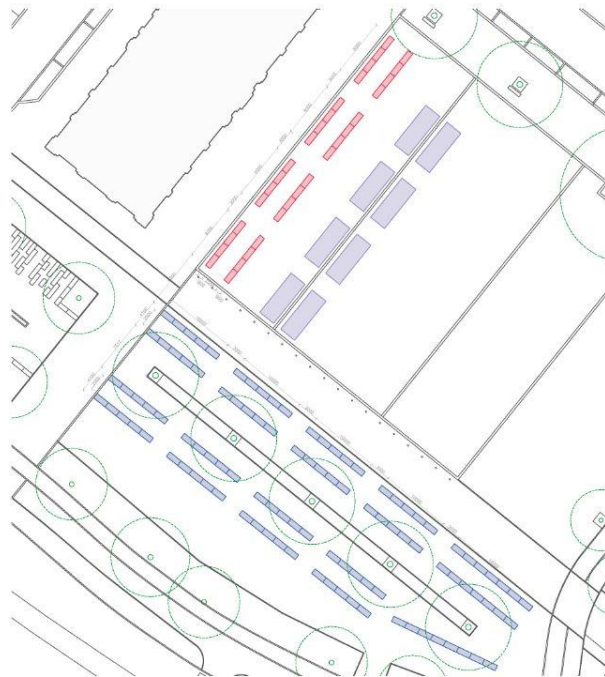
VARIANTY FUNGOVÁNÍ TRŽNÍHO MÍSTA



VARIANTY FUNGOVÁNÍ TRŽNÍHO MÍSTA



STAVAJÍCÍ STAV



VARIANTA 2



VARIANTA 3

KDE NAJDETE VÍCE INFORMACÍ

www.kam.olomouc.eu

www.menimeolomouc.eu

<https://kam.olomouc.eu/s/podrobna-studie-docasnych-uprav-trznice/>

<https://kam.olomouc.eu/s/lokalita-trznice-a-byvaleho-autobusoveho-nadrazi/>

PRŮBĚH DISKUZE

- Účastníci se rozdělí do skupinek ke čtyřem panelům se schématem revitalizace
- Budou moc okomentovat **hodnoty** a **problémy** místa a jak se jim líbím jak na ně návrh reaguje
- Dále budou moci vnést **podněty pro aktivity**, které by ny náměstí chtěli dělat, abychom věděli, zda návrh na nic nezapomněl
- Moderátor vše zaznačí do mapy a zapistovatel zaznamaná na poznámkový papír.

PRAVIDLA DISKUSE

- Každý může říci, co si myslí.
- Všechny podněty budou zaznamenány.
- Cílem diskuse není budovat shodu, ale sběr dat.
- Dáváme prostor ostatním, respektujeme pokyny facilitátora.
- Facilitátor má za úkol získat informace od účastníků ne primárně odpovídat na dotazy
- Na dotazy budu odpovídat i gesční náměstci, kteří budou kolovat mezi jednotlivými skupinami

CO SE STANE S PODNĚTY

- Budou vyhodnoceny odborným týmem Kanceláře architekta města
- Na stránkách www.kam.olomouc.eu bude zveřejněno, jak byly podněty do projektu zapracovány.



KANCELÁŘ
ARCHITEKTA
MĚSTA OLOMOUCE

DĚKUJEME
ZA POZORNOST

www.olomouc.eu

www.kam.olomouc.eu